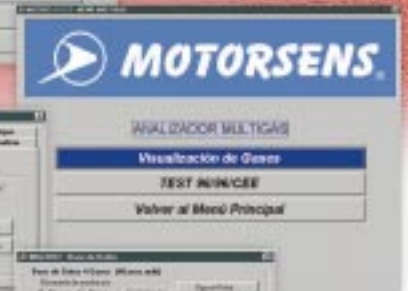


Central análisis de gases

MAC-2012



Menú analizador de gases

Pantallas de configuración

Base de datos



Lectura de gases



Curvas de gases



Test 96/96/CEE

Analizador de gases por PC.
Conexión opcional de un opacimetro para diesel



Descripción

El equipo emplea un ordenador para tratar los datos suministrados por:

- Un analizador multigás **MOTORSENS**.
- Equipamiento auxiliar
- Un módulo de opacidad **M-170** (opcional; consulte el folleto **MAC-2012** como opacímetro)

El PC permite una fácil puesta al día del software mediante disquete o CD-ROM, y hace de la Central MAC-2012 un equipamiento evolutivo y modular, que se adapta a las necesidades de cada usuario (sólo gasolina, sólo diesel o ambos a la vez, y con los accesorios que decida el cliente).

Software

El programa es de diseño propio, ha sido muy trabajado en nuestro Laboratorio y exhaustivamente probado en inspecciones de vehículos. Tiene plena garantía de renovación, contemplando todas las novedades que las normativas vayan incorporando. Es un software extraordinariamente completo, muy eficiente y de gran facilidad de uso.

Dispone de numerosas opciones configurables, de modo que cada usuario pueda ajustar las características del equipo a sus necesidades específicas. Incluye base de datos de clientes, con los resultados de todas las pruebas realizadas. Impresión de curvas y resultados a todo color.

Programa del Analizador de gasolina

Puede conectarse al PC cualquiera de nuestros analizadores de gases, manteniendo los tests internos de que disponen. Ello incluye a nuestro analizador homologado Clase 1 en España, M-900.

En todos los casos, obsérvese la ventaja de usar analizadores que no dependen del PC para funcionar, así que se podrá trabajar, si es preciso, sin necesidad del ordenador.

- **Pantalla principal** de trabajo (con lecturas de HC, CO, CO₂, O₂, CO corregido, factor lambda, AFR, rpm's, temperatura, presión atmosférica, depresión interna y ventana de mensajes).

- **Test que incorpora la Directiva 96/96** para evaluación de vehículos al ralentí (carburador e inyección) y al ralentí acelerado (catalizados). Es un ensayo guiado, con determinación de vehículo apto o no apto.

- **Pantalla de visualización de curvas**, donde aparece gráficamente la evolución de las lecturas activadas.

- **Pantalla con el estado de las variables** del banco de medida (con detección visual de fallos), que puede consultarse en cualquier momento

Accesorios

Los accesorios conectables a la Central son innumerables, por lo que recomendamos contactar con un distribuidor autorizado para conocerlos en detalle. Entre ellos tenemos:

- **Termómetros** de varilla y de infrarrojos sin contacto.
- **Lectores de rpm's** piezoeléctricos, por rizado de la batería o por vibración del bloque motor.
- **Terminal remoto** de control del programa.
- **Equipamiento inalámbrico** vía radio (captador de temperatura y rpm's; terminal de mando).
- **Osciloscopios** especialmente diseñados para su aplicación en el ámbito de la automoción.



MOTORSENS®



APLICACIONES TÉCNICAS ELECTRÓNICAS DEL VALLÉS, S.L.

c/Cellers, 165-171 - 08205 SABADELL

Tel. 93 726 88 66 Fax 93 727 09 38

e.mail:comercial@motorsens.com



DISTRIBUIDOR

